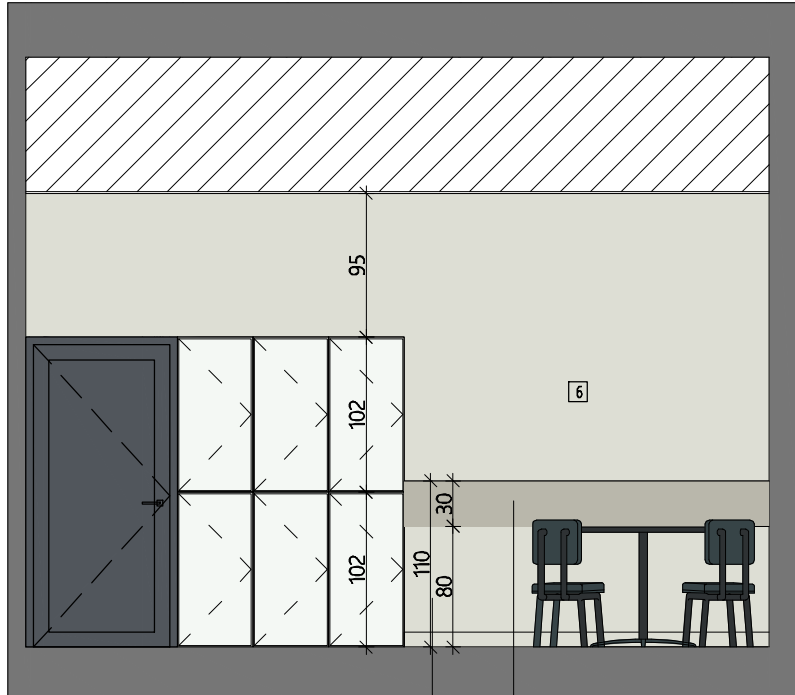


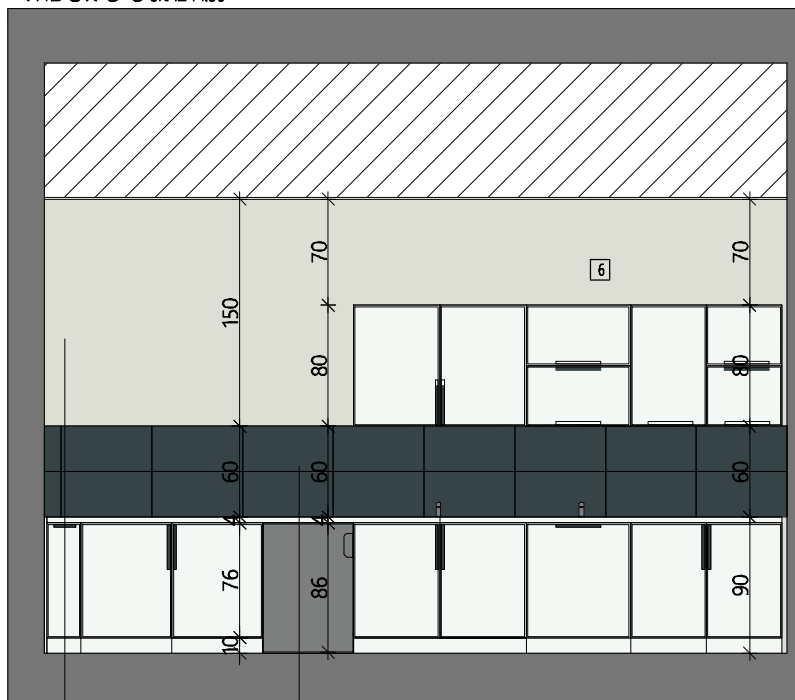
# KŁADY POMIESZCZENIA SOCJALNEGO

WIDOK A-A SKALA 1:50



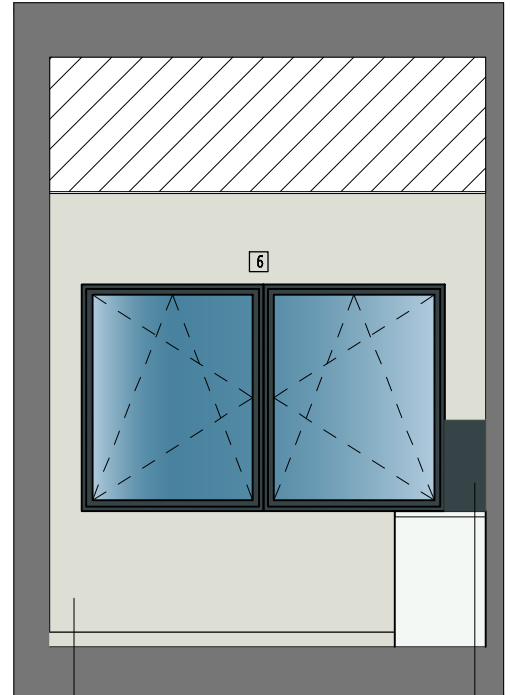
Farba emulsyjna akrylowa kolor złamana biel/beż RAL 9002  
Taśma ochronna TP o gr. 3mm teksturowana i barwiona w masie kolor filcowy

WIDOK C-C SKALA 1:50



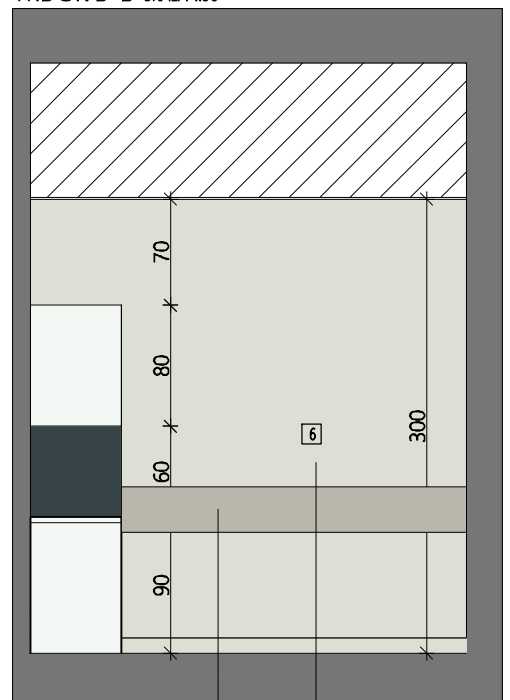
Farba emulsyjna akrylowa kolor złamana biel/beż RAL 9002  
Fartuch zmywalny przy umywalce i zlewozmywaku do 1,60 m wzdłuż ciągu technologicznego kolor grafitowy

WIDOK B-B SKALA 1:50



Farba emulsyjna akrylowa kolor złamana biel/beż RAL 9002  
Fartuch zmywalny przy umywalce i zlewozmywaku do 1,60 m wzdłuż ciągu technologicznego kolor grafitowy

WIDOK D-D SKALA 1:50



Taśma ochronna TP o gr. 3mm teksturowana i barwiona w masie kolor filcowy

Farba emulsyjna akrylowa kolor złamana biel/beż RAL 9002

Ściany:

Ściany tynkowane tynkiem cementowo-wapiennym (mineralnym). Ściany wykończone farbą emulsyjną alrylową w kolorze złamanej bieli/beżu. Należy wykonać cokoliki z tego samego materiału, z którego wykonana jest posadzka (h=min. 10cm). Dodatkowo powyżej blatu kuchennego, do wysokości spodu szafek podwieszanych, należy stosować ochronę ściany ze szkła hartowanego, lakierowanego od spodu- kolor grafitowy, o wysokości ok 60cm. szczeliny między taflami szkła należy wypełnić silikonem do pomieszczeń sanitarnych, bezbarwnym.

Posadzki:

Płytki podłogowe do wnętrz użyteczności publicznej, klasa ścieralności PEI V, klasa antypoślizgowa min. R9. Płytki o wyglądzie zbliżonym do kamienia naturalnego w kolorze piaskowym ok 60x60cm, bezbarwne w masie, retyfikowane, nasiąkliwość <0,5%.

KOLORYSTYKA	
1	RAL 3012
2	RAL 1013
3	RAL 7015
4	RAL 6034
5	RAL 9003
6	RAL 9002
7	RAL 9016

UWAGA: WSZELKIE PRAWA AUTORSKIE DO NINIEJSZEGO OPRACOWANIA SĄ ZASTRZEŻONE  
KOPLOWANIE, ROZPOWISZCZANIE LUB INNE DZIAŁANIA W ODRĘBNOŚCI SĄ ZABRONIONE (DZ.U. 24/1984, paragraf 115-118)

**PRACOWNIA PROJEKTOWA M E D E S**  
86-005 Białe Błota ul. Centralna 20 tel/mobil 694424455

Nr rysunku

A14a

BRANŻA

ARCHITEKTURA

DATA

05.06.2023

TYTUŁ RYSUNKU

KŁADY ŚCIAN

INWESTYCJA

Budowa budynku Collegium Anatomicum na dz. o nr ew. 38/43 w Elblągu przy ul. Lotniczej, obr. 23

INWESTOR

Akademia Medycznych i Społecznych Nauk Stosowanych w Elblągu ul. Lotnicza 2, 82-300 Elbląg

SKALA

jak na rysunku

FUNKCJA

IMIĘ I NAZWISKO

PODPIS

PROJEKTOWAŁ

mgr inż. arch. Ewelina Liberacka

uprawnienia budowlane w specjalności architektonicznej do projektowania bez ograniczeń

NR UPRAWNIENI

8/KPOKK/2018

SPRAWDZAŁ

mgr inż. arch. Lucyna Swiniarska

uprawnienia budowlane w specjalności architektonicznej do projektowania bez ograniczeń

NR UPRAWNIENI

52/WPOKK/2019